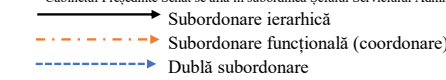
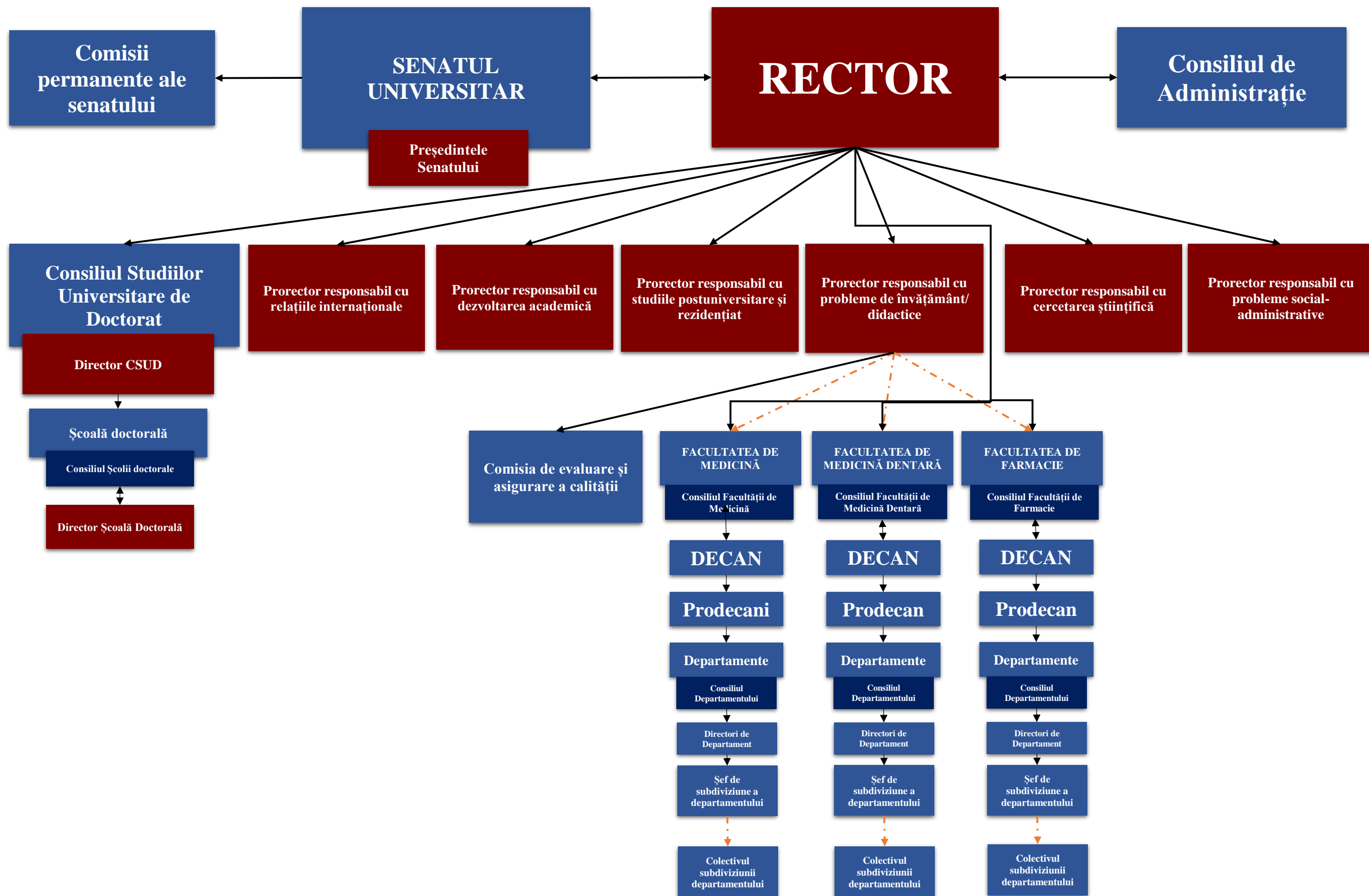


* Secretariatul Facultății de Medicină, Secretariatul Facultății de Medicină Dentară și Secretariatul Facultății de Farmacie sunt subordonate atât Secretarului General al Universității cât și Decanilor fiecărei facultăți
 ** Departamentul de cercetare I - Centrul de Laparoscopie și Microchirurgie „Pius Brânzeu” sunt subordonate atât Prorectorului Cercetare Științifică, cât și Consiliului de Administrație al Universității
 *** Secretariatul Școală Doctorală este subordonat atât Directorului CSUD, cât și Șefului Serviciului Secretariat Administrativ
 **** Secretariatul Prorectori este subordonat Șefului Serviciului Secretariat Administrativ și se află sub coordonarea prorectorilor
 ***** Cabinetul Președinte Senat se află în subordinea Șefului Serviciului Administrativ și sub coordonarea Președintelui Senatului Universitar





* Prorectorul Didactic coordonează activitatea Facultăților

** Șefii subdiviziunilor departamentelor coordonează inclusiv activitatea personalului didactic auxiliar din subordine (laboranți, tehnicieni, etc.)

→ Subordonare ierarhică

---> Subordonare funcțională (coordonare)