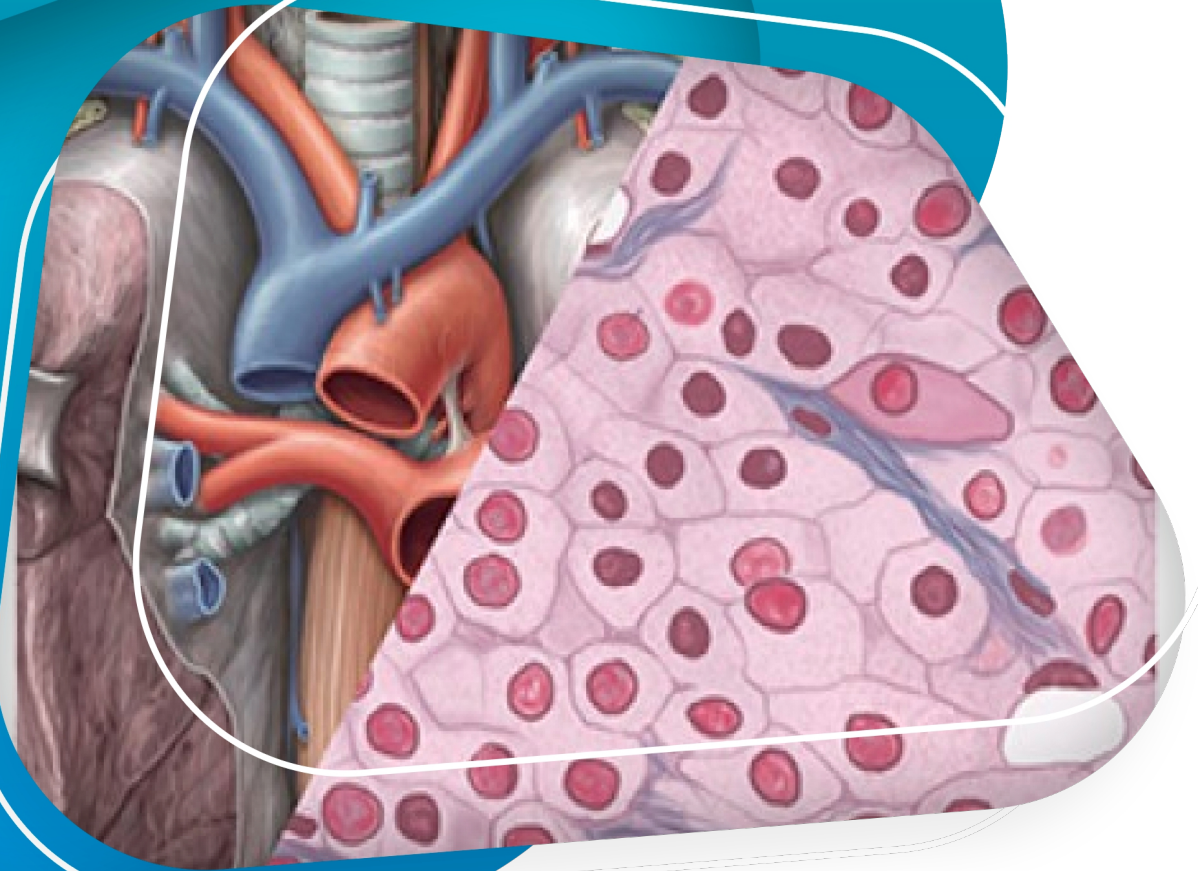




UNIVERSITATEA
DE MEDICINĂ ȘI FARMACIE
„VICTOR BABEȘ” DIN TIMIȘOARA



FUNDAȚIA UNIVERSITĂȚII
DE MEDICINĂ ȘI FARMACIE
„VICTOR BABEȘ” DIN TIMIȘOARA



PROGRAM

Timisoara Morphological Days

10-12 October 2024



PROGRAM

Joi, 10 Octombrie 2024

08:00-20:00 – Înregistrarea participanților – Etajul 1-Secretariat Anatomie

13:00-13:30 - Ceremonia oficială de deschidere a "Zilele Morfologiei Timișorene", ce va avea loc în *Aula Magna* a Universității de Medicină și Farmacie "Victor Babeș" din Timișoara

Chairs: Prof.univ.dr. Octavian Marius Crețu

Prof.univ.dr. Marius Raica

Prof.univ.dr. Sorin-Lucian Bolintineanu

Prof.univ.dr. Alis Liliana-Carmen Dema

Prof.univ.dr. Roxana Popescu

INVITED SPEAKERS

13:30-14:00

Aula Magna - UMFVBT

Professor MD, PhD Mircea Constantin Șora

Institute of Anatomy, The Medical University of Vienna, Austria

Titlul prezentării: Teaching in an integrated curriculum – The perspective of a reluctant faculty member

Sistemul tegumentar – prima sesiune –

14:00-18:00

Amfiteatrul Pius Brânzeu (Sala Senatului) - UMFVBT

Chairs:

Prof. Univ. Dr. Marius Raica (Timișoara)

Prof. Univ. Dr. Flavia Zară (Timișoara)

Prof. Univ. Dr. Roxana Popescu (Timișoara)

1. 14:00-16:00 – Workshop - De la procesarea primară la terapia oncologică

Flavia Zară și colaboratorii, Catedra Universitară Histologie

2. 16:00-18:00 - Workshop - Metode experimentale de evaluare a angiogenezei

Flavia Zară și colaboratorii, Catedra Universitară Histologie

3. 17:00-18:00 - Workshop - Tehnici de cultivare a celulelor în monostrat

Carabă Nicoleta, Catedra universitară Biologie celulară și moleculară – 5 persoane

4. 18:00-19:00 - Workshop - Izolare și cultivare a celulelor STEM

Carabă Nicoleta, Catedra universitară Biologie celulară și moleculară – 5 persoane

5. 19:00-20:00 - Workshop - Modele experimentale 3D in vitro

Roxana Popescu, Catedra universitară Biologie celulară și moleculară – 5 persoane

20:00 – Masă de primire

Restaurant GALLA



PROGRAM

Vineri, 11 Octombrie 2024

Sistemul respirator –a doua sesiune – *E-poster*
08:00-10:00

Sala Iagnov - UMFVBT

Chairs:

Prof. Univ. Dr. Sorin-Lucian Bolintineanu (Timișoara)
Prof. Univ. Dr. Alis Liliana-Carmen Dema (Timișoara)
Ș.L. Dr. Codruța Dorela Lăzureanu (Timișoara)
Ș.L.Dr. Adrian Văduva (Timișoara)

1. Thoracic ultrasound technique - from physics to morphopathology

Stoicescu ER., Ghenciu L, Constantinescu A, Cocolea D, Stoicescu R, Timișoara (România)

2. Topographic peculiarities of interfascial spaces in the thoraco-abdominal region. Implications in loco-regional anesthesia

Turchin R, Baltaga R, Badan A Chișinau (Republic of Moldova)

3. Correlated Studies of Lung Anatomy and Traumatic Lung Pathology

Haivas C, Timișoara (România)

1. 08:00-10:00 – Workshop- De la procesarea primară la terapia oncologică

Flavia Zară și colaboratorii, Catedra Universitară Histologie

10:00-10:15 – Coffee break

Parter Biblioteca Catedrei de Anatomie UMFVBT

INVITED SPEAKERS

10:15-10:30

Amfiteatrul Pius Brânzeu (Sala Senatului) - UMFVBT

Professor MD, PhD Ivan Varga

Department of Histology and Embryology, Faculty of Medicine, Comenius University in Bratislava

Titlul prezentării: New views on the functional histology of the human uterine tube – new possible mechanisms of tubal infertility?

Sistemul digestiv –a treia sesiune – *E-poster*

10:30-13:30

Amfiteatrul Pius Brânzeu (Sala Senatului) - UMFVBT

Chairs:

Prof. Univ. Dr. Zăhoi Delia Elena (Timișoara)
Conf. Univ. Dr. Gaje Pușa Nela (Timișoara)
Conf. Univ. Dr. Ceașu Amalia Raluca (Timișoara)

1. Liver segmentation - morphological basis for PET-CT evaluation of liver secondary determinations

Pusztai A, Dăescu E, Roșu L, Haivas C, Petrescu C, Zăhoi D, Timișoara (România)

2. The anatomo-clinical importance of the branches of the celiac trunk

Roșu L, Bolintineanu SL, Pusztai A, Șișu A, Dăescu E, Ghenciu L, Roșu D, Timișoara (România)

3. The anatomical and surgical peculiarities of hepatic venous system

Guzun G, Turchin R, Chișinau (Republic of Moldova)



PROGRAM

Sistemul digestiv – Prezentare orală

- 1. Somatostatin receptor 2 (SSTR2) expression in neuroendocrine tumors of the gastro-intestinal tract: prognostic significance and potential therapeutic strategies**
Tăban S, Popa O, Cornianu M, Mureșan A, Lăzureanu CD, Cornea R, Văduva A, Vița O, Jurescu A, Barna R, Natarâș B, Hurmuz I, Dema A, *Timișoara (România)*
- 2. The role of VEGF in colorectal cancer**
Barna R, Jurescu A, Vița O, Cornianu M, Tăban S, Dema A, *Timișoara (România)*
- 3. The Sars-Cov-2 influence on the diagnosis of colorectal cancer in Pius Branzeu Emergency County Clinical Hospital Timisoara**
Văduva A, Matei R, Pittau S, Lăzureanu CD, Cornianu M, Dema A, Mureșan A, Cornea R, Tăban S, Vița O, Jurescu A, *Timișoara (România)*
- 4. Clinicopathological and prognostic features of patients with synchronous colorectal tumors diagnosed in a single center**
Jurescu A, Vița O, Văduva A, Cornea R, Barna R, Natarâș B, Hurmuz I, Lăzureanu CD, Mureșan A, Cornianu M, Tăban S, Dema A, *Timișoara (România)*
- 5. The Importance of Collateral Circulation Systems in Acute Mesenteric Ischemia**
Bara S, *Timișoara (România)*

13:30-14:00 – Pauză de prânz

Noțiuni de anatomie, histologie, biologie celulară și patologie ale capului și gâtului – a patra sesiune – E-poster

14:00-16:00

Amfiteatrul Pius Brânzeu (Sala Senatului) - UMFVBT

Chairs:

Prof. Univ. Dr. Zară Flavia (Timișoara)
Conf. Univ. Dr. Pop Elena (Timișoara)
Conf. Univ. Dr. Tăban Sorina (Timișoara)

- 1. Variability of the facial nerve depending on the branching pattern and cephalometric type**
Babuci A, Catereniuc I, Zorina Z, Botnari T, Botnaru D, Ostahi N, Tcaci A, Lehtman S, Motelica G, Nastas L, *Chișinău (Republic of Moldova)*
- 2. A case of venous malformation in parotid gland**
Faur AC, Prodan-Bărbulescu C, Maghiari A, Bolintineanu SL, Ghenciu L, *Timișoara (România)*
- 3. Synchronous lesions of the thyroid gland**
Faur AC, Prodan-Bărbulescu C, Lăzărescu A, Damen S, Petrea C, Șisu A, *Timișoara (România)*
- 4. Study of basilar artery variability with anatomo-clinical implications in cerebral circulation**
Roșu L, Bolintineanu SL, Pusztai A, Daescu E, Grigoraș M, Ghenciu L, Rosu A, *Timișoara (România)*
- 5. Morphological variations of the trunks, divisions and cords of the brachial plexus**
Prodan-Bărbulescu C, Grigoriță L, Maghiari A, Șișu A, Faur A, Grigorita A, Lăzărescu A, Ceregan S, Damen S, Bolintineanu SL, *Timișoara (România)*

Noțiuni de anatomie, histologie, biologie celulară și patologie ale capului și gâtului – Prezentare orală

- 1. Clinical-pathological profile of patients with primary hyperparathyroidism**
Vița O, Dema A, Jurescu A, Barna R, Vidac A, Iacob M, Cornianu M, *Timișoara (România)*
- 2. Immunohistochemical testing of IDH mutation in gliomas: diagnostic, prognostic and predictive impact**
Lăzureanu CD, Herman D, Cornianu M, Vița O, Barna R, Dema A, *Timișoara (România)*



PROGRAM

14:00- 16:00- Workshop- Markeri prognostici și predictivi în carcinoamele colorectale

Catedra universitară Morfopatologie UMFVBT

1. IBD and non-IBD colitis: histopathologic diagnostic difficulties

Tăban S, *Timișoara (România)*

2. Colorectal cancer: evaluation of pathological parameters at the tumor invasion front

Jurescu A, Vița O, Văduva A, Cornea R, Barna R, Natarăș B, Hurmuz I, Lăzureanu DC, Mureșan A, Cornianu M, Tăban S, Dema S, *Timișoara (România)*

3. MMR and MSI in colorectal cancer: prognosis and prediction value

Barna R, Mureșan A, Lăzureanu DC, Cornea R, Văduva A, Dema A, *Timișoara (România)*

4. Prognostic and predictive factors in exocrine pancreatic cancer

Cornea R, Tăban S, Cornianu M, Mureșan A, Lăzureanu CD, Văduva A, Vița O, Jurescu A, Barna R, Dema A, *Timișoara (România)*

16:00-16:15 – Coffee break

Parter Biblioteca Catedrei de Anatomie UMFVBT

16:15-18:15 – Workshop

Sala Dimulescu UMFVBT

1. Corelația între abcesele mandibulare și regiunea submandibulară – prezentare pe Anatomage

Conf.Univ.Dr. Elena Pop, Asist.Univ.Dr. Daniel Schwarzkopf Breban, *Timișoara (România)*

INVITED SPEAKERS

16:15-16:30

Amfiteatrul Pius Brânzeu (Sala Senatului) - UMFVBT

Professor MD, PhD Suman Serghei

Nicolae Testemițanu State University of Medicine and Pharmacy, University in Chișinău, Moldova

Titlul prezentării: Hepatic Portal Vein - Clinical Applicability through the Prims of it's Anatomical Variability

Sistemul genital feminin și masculin –a cincea sesiune – E-poster

16:30-19:30

Amfiteatrul Pius Brânzeu (Sala Senatului) - UMFVBT

Chairs:

Prof. Univ. Dr. Alis-Liliana Dema (Timișoara)

Prof. Univ. Dr. Raica Marius (Timișoara)

Ș.L.Dr. Lăzureanu Codruța Dorela (Timișoara)

1. Breast sectional anatomy in mammographic evaluation of patients for breast cancer screening

Cocolea D, Stoicescu R, Constantinescu A, Stoicescu ER, Manolescu D, *Timișoara (România)*

2. Immunohistochemical study of α -SMA positive stromal cells in malignant proliferative lesions of the prostate

Globa T, Globa L, David V, Pelin E, Garștea I, *Chișinău (Republic of Moldova)*

3. The importance of sectional anatomy knowledge for MRI diagnosis of prostatic pathology

Stoicescu R, Ghenciu L, Cocolea D, Stoicescu ER, Bolinteanu SL, *Timișoara (România)*

4. The diameters of the pelvis - anatomical and clinical data

Matu C, Matu R, Vaida M, Damen S, Grigoriță L, *Timișoara (România)*

5. A 10-years retrospective study of germ cell tumors in pediatric patients

Heredea R, Bolinteanu SL, Hoinoiu T, Motoc A, Stanculescu M, Heredea A, Grigoraș M, *Timișoara (România)*



PROGRAM

Sistemul genital feminin și masculin – *Prezentare orală*

1. Intraductal carcinoma of the prostate (IDC-P): definition, diagnosis, significance, and management

Dema A, Cornianu M, Mureșan A, Lăzureanu DC, Cornea R, Văduva A, Jurescu A, Natarăș B, Barna R, Hurmuz I, Tăban S, *Timișoara (România)*

Sesiune studenți – *E-poster* 16:30-19:30

Sala Iagnov - UMFVBT

Chairs:

Conf. Univ. Dr. Șișu Alina Maria (Timișoara)

Conf. Univ. Dr. Șerban Comșa (Timișoara)

Ș.L.Dr. Mitulețu Mihai (Timișoara)

1. Ki-67 as a lymphatic endothelial proliferation marker in gastric cancer

Chiu B, Raica M, Ceaușu R, *Timișoara (România)*

2. Angiogenesis and Vascular Mimicry in Melanoma

Iorga P, Ceaușu R, Gaje N, Raica M, *Timișoara (România)*

3. Neuronii Von Economo

Badin V, Raica M, *Timișoara (România)*

4. Modalități de evidențiere morfologică și histochimică ale barierei hematoencefalice

Chiș O, Cîrstenoiu A, Zară F, *Timișoara (România)*

5. Morphology and morphometry of the middle ear bones- MetaAnalysis

Marcu V, Bolintineanu SL, Ciobanu I, *Timișoara (România)*

6. The morphological aspect of ectopic pancreas of pediatric patients

Marnea A, Grigoras M, Bolintineanu SL, Rosu L, Heredea R, Heredea A, *Timișoara (România)*

7. Saphenophemoral Junction – morphological variability

Krauss E, Bolintineanu SL, Roșu L, Ghenciu L, Petrescu C, Faur A, Șișu A, *Timișoara (România)*

20:00 MASĂ FESTIVĂ

Restaurant NORA



PROGRAM

Sâmbătă, 12 Octombrie 2024

Varia – a șasea sesiune – *E-poster*
08:00-10:00

Sala Iagnov - UMFVBT

Chairs:

Prof. Univ. Dr. Popescu Roxana (Timișoara)

Conf. Univ. Dr. Faur Alexandra (Timișoara)

Ș.L. Dr. Mitulețu Mihai (Timișoara)

- 1. Morphological considerations regarding the topography of segmental renal arteries**
Dăescu E., Pusztai A.M., Ciobanu I.C., Crăciun L., Roșu L.M., Zăhoi D.E, Timișoara (România)
- 2. Anatomico-clinical aspects regarding the lymphatic drainage of the kidney. Study by dissection**
Dăescu E., Zăhoi D.E., Ciobanu I.C., Crăciun L., Roșu L.M, Pusztai A.M., Timișoara (România)
- 3. Nodal morphofunctional correlations revealed by PET-CT in malignant lymphoma**
Pusztai A, Zăhoi D, Crăciun L, Maghiari A, Petrea C, Dăescu E, Timișoara (România)
- 4. Healthy communities in Bihor county - community health care perspective**
Rahotă D, Rahotă R, Văidean D, Racz D, Moga I, Moga T, Pop O, Maghiar T, Oradea (România)
- 5. Infant mortality in bihor county - a systemic approach**
Rahotă D, Rahotă R, Văidean D, Racz D, Moga I, Moga T, Pop O, Maghiar T, Oradea (România)
- 6. Arterio-venous fistula superficialization - second intervention to success**
Rosu D, Bolintineanu SL, Rosu I, Ghenciu L, Prodan-Barbulescu C, Rosu L, Timișoara (România)
- 7. Morphological aspects regarding the anatomical variability of the suprascapular notch**
Stana L, Jianu A, Grigoriță L, Vaida M, Ilie C, Niculescu M, Motruna D, Motoc A, Timișoara (România)
- 8. Morphological variability of renal polar arteries' sources and its clinical importance**
Zăhoi D, Pusztai A, Lăzărescu A, Dăescu E, Timișoara (România)
- 9. A study of coronary artery morphological variability and its clinical importance**
Zăhoi D, Dăescu E, Petrescu C, Pusztai A, Timișoara (România)
- 10. Immunohistochemical expression of podoplanin in the tissues of the umbilical-placental complex**
Globa L, Globa T, David V, Chișinau (Republic of Moldova)
- 11. Variability of the posterior humeral circumflex artery**
Zorina Z, Ilia C, Babuci A, Botnari T, Botnaru D, Chișinau (Republic of Moldova)
- 12. Bilateral anatomical variations in the extensor compartment of forearm and hand**
Damen Nawwaf S, Vaida M, Gug C, Jianu A, Muntean I, Matu C, Stana L, Grigoriță L, Timișoara (România)
- 13. An aberrant subclavius posticus muscle: a case report**
Vaida M, Grigoriță L, Damen Nawwaf S, Stana L, Jianu A, Timișoara (România)
- 14. Azygos Venous System – morphological variability**
Șișu A, Ghenciu L, Bolintineanu SL, Petrescu C, Roșu L, Dănilă A, Prodan -Bărbulescu C, Faur A, Timișoara (România)
- 15. Perforating veins of the saphenous field- morphological variability**
Petrescu C, Ghenciu L, Bolintineanu SL, Lăzărescu A, Roșu L, Dănilă A, Grigoriță L, Faur A, Șișu A, Timișoara (România)
- 16. The anatomical importance of the collateral pathways in aortoiliac occlusion**
Crăciun L, Pusztai A, Dăescu E, Stancu G, Timișoara (România)
- 17. Aortic aneurysms in patients with atherosclerotic coronary artery disease - clinical and histopathological study**
Brie A, Muntean I, Pușcașiu D, Mitulețu M, Jianu A, Brie D, Timișoara (România)



PROGRAM

18. Exploring the Macroscopic and Microscopic Morphology in Gorlin-Goltz Syndrome: A Detailed Look at Pathological Manifestations

Crainic D, Șerban D, Popescu R, Toma A, *Timișoara (România)*

19. Application of specular microscopy in management of corneal disease

Cerbulescu T, Caraba M, Sanda I, Boruga O, *Timișoara (România)*

20. Lipoblastoma – a tumor of infancy and children

Grigoraș M, Bolintineanu SL, Roșu L, Hoinoiu T, Motoc A, Stanciulescu M, Heredea R, *Timișoara (România)*

21. Aspects regarding doctor-patient communication methods

Stan D (Motrună), Gherheș V, Ilie C, Stana L, *Timișoara (România)*

22. Morphological Variations Of Fossa Ovalis And The Persistents Of The Patent Foramen Ovale

Grigoriță L, Jianu A, Vaida M, Grigoriță A, Stana L, Damen S, Miclea D, Prodan-Bărbulescu C, *Timișoara (România)*

23. Neurodevelopmental Disorders Comorbid with Deafness in Children

Mekereș F, Tudoran C, Manole F, Platona R, Mekeres G, Fodor R, *Timișoara (România)*

24. Study of Dysfunction in the Neural Systems in Autism Spectrum Disorders,

Mekereș F, Tudoran C, Platona R, Mekeres G, Galea-Holhoș L, Parvan R, Manole A, Fodor R, *Timișoara (România)*

25. Clinical-biological aspects in cerebral phlebothrombosis

Nacov A, Bolintineanu SL, Jianu D, Roșu L, *Timișoara (România)*

26. Unique association of a massive plantar Schwannoma and multiple cerebral meningiomas in a middle aged female with complex staged surgical management indication

Lăzărescu AE, Bolintineanu SL, Stoicescu R., *Timișoara (România)*

27. Congenital renal and urinary tract malformations – horseshoe kidneys and ureteral duplication

Constantinescu A, Stoicescu R, Stoicescu ER, Cocolea D, Manolescu D, *Timișoara (România)*

28. Evaluation of Anatomical Variations of the Common Hepatic Arteries Using MDCT: Clinical Implications in Abdominal Surgical Planning

Ghenciu L, Stoicescu R, Stoicescu ER, *Timișoara (România)*

29. Anatomical variations of hepatic arteries: insights from advanced imaging techniques

Bolintineanu SL, Ghenciu L, *Timișoara (România)*

Varia – Prezentare orală

Sala Iagnov - UMFVBT

1. Assessment of the clinical and morphological characteristics of primary extracutaneous melanomas.

Nataras B, Taban S, Barna R, Jurescu A, Vița O, Hurmuz I, Alis D, *Timișoara (România)*

08:00-10:00 – Workshop - Markeri prognostici și predictivi în neoplaziile mamare

Catedra Universitară Morfopatologie - UMFVBT

1. How can the pathological evaluation of breast carcinoma after neoadjuvant therapy be optimized?

Dema A, Cornianu M, Mureșan A, Lăzureanu DC, Cornea R, Văduva A, Jurescu A, Natarăș B, Barna R, Hurmuz I, Tăban S, *Timișoara (România)*

2. Discrepancies of the immune profile in invasive breast cancer patients before and after neoadjuvant treatment

Mureșan A, Tăban S, Cornianu M, Lăzureanu DC, Suciuc C, Cornea R, Anderco D, Văduva A, Vița O, Jurescu A, Barna R, Natarăș B, Hurmuz I, Demă A, *Timișoara (România)*



PROGRAM

3. Challenging approach in HER2 evaluation of breast invasive carcinoma: the HER2-low carcinoma concept

Lăzureanu DC, Mureșan A, Tăban S, Cornea R, Văduva A, Jurescu A, Natarăș B, Dema A, *Timișoara (România)*

4. Interpretarea expresiei HER2 folosind tehnici de hibridizare in situ/HER2 expression evaluation using in-situ hybridization techniques

Văduva A, *Timișoara (România)*

10:00-12:00 – *Prezentări de caz pentru studenți*
Workshop

Catedra Universitară Morfopatologie – UMFVBT

1. Challenges in metastatic breast cancer - A case report

Chelu A, Barna R, Lupu V, Suciuc C, Anderco D, Mureșan A, Dema A, *Timișoara (România)*

2. Multiple gastro-intestinal stromal tumors in a young patient– a case report

Chis B, Nataras B, Taban S, Barna R, Jurescu A, Vița O, Hurmuz I, Dema A, *Timișoara (România)*

3. Synchronous Gynecological Tract Tumors: A Case Study

Riviș E, Barna R, Plopeanu A, Hurmuz I, Natarăș B, Tăban S, *Timișoara (România)*

4. Post-radiation angiosarcoma – a case report

Rotariu O, Nataras B, Barna R, Jurescu A, Vița O, Hurmuz I, Dema A, *Timișoara (România)*

5. Intratumoral heterogeneity as a source of discrepant results in breast cancer. Case study

Brujan A, Suciuc C, Dema A, *Timișoara (România)*

12:15-12:30 – Coffee break

Parter Biblioteca Catedrei de Anatomie UMFVBT

12:30-13:00 – Premiarea celor mai bune lucrări. Închiderea Zilelor Morfologiei Timișorene 2024
